

Case Study

Unternehmen

Petróleo Brasileiro S.A.
Petrobras

Branche/Markt

Förderung, Produktion, Raffinerie, Vermarktung und Transport von Öl und Ölprodukten.

Aufgabe

Integration von Daten aus verschiedenen Systemen, um den Zugang zu Informationen zu erleichtern und zu beschleunigen.

Lösung

Erstellung von Glossaren auf der Basis vorhandener Daten mit automatischer Aktualisierung.

Nutzen

- Information aus verschiedenen Quellen stehen mit einem Mausklick zur Verfügung.
- Optimierung der Mitarbeiter-Produktivität
- Nutzung des Michaelis Portugiesisch-Wörterbuchs.
- Zugang zu Babylons kostenlosen Glossaren
- Glossare können aktualisiert, erweitert, hinzugefügt und automatisch verteilt werden.

“Babylon bietet Informationen mit einem einzigen Mausklick an. Damit werden viele Schritte eingespart, die bisher für den Zugang zu den jeweiligen Informationssystemen benötigt wurden.“

Petrobras vereinheitlicht mit Babylon den Zugang zu Unternehmensinformationen

Petrobras ist ein integrierter Energiekonzern, der weltweit in der Förderung, Produktion, Verarbeitung, Vermarktung und dem Transport von Öl und seinen Nebenprodukten agiert. Petrobras ist Brasiliens größtes Industrieunternehmen mit Niederlassungen in elf weiteren Ländern, und rangiert weltweit auf Platz acht der börsennotierten Ölfirmen. Im Jahr 2003 wies Petrobras einen Nettoumsatz von US\$ 30.8 Milliarden und eine Nettorendite von US\$ 6.6 Milliarden aus.

Die Firma gliedert sich in vier Geschäftsbereiche: Exploration & Production, Supply, Gas & Energy und International, unterstützt von den administrativen Bereichen Finance und Services, sowie verschiedenen Stabsfunktionen, die direkt an den CEO berichten. Die Distribution liegt in den Händen eines Tochterunternehmens.



Petrobras S.A. Hauptsitz in Rio de Janeiro (Quelle: Petrobras S.A.)

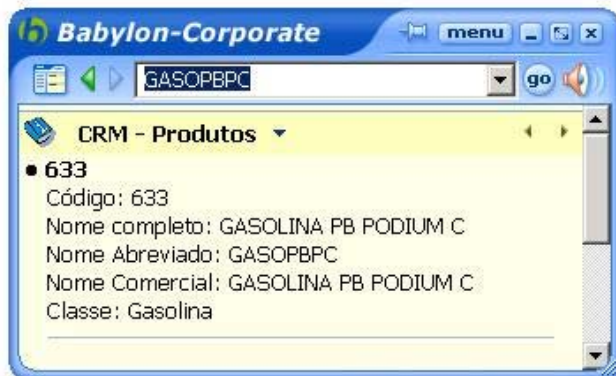
Petrobras Supply Division entscheidet sich für Babylon

Die Petrobras Supply Division, welche für die Bereiche Öl, Nebenprodukte, Raffinerie, Handel und Logistik verantwortlich ist, setzt als erster Geschäftsbereich Babylon-Corporate ein. “Die Babylon-Anwendung hilft unseren Mitarbeitern, neue Arbeitsabläufe und damit verbundene neue Terminologien schneller zu erfassen,“ berichtet Fernando S. Braga, Petrobras Supply Division IT Manager.

Hilfe bei der Einführung neuer Systeme und verbesserte Produktivität

Petrobras nutzt im gesamten Konzern verschiedenste Informationssysteme mit unterschiedlichen Arten des Zugangs. In den meisten Fällen erfordert der Zugang zu den gewünschten Informationen Passwörter oder eine Unterbrechung des Arbeitsablaufes, um eine andere Applikation zu aktivieren und weitere Menü- oder Dateneingaben zu machen. Petrobras suchte nach einer Applikation, die Inhalte verschiedenster Quellen auf einer einheitlichen Plattform darstellen kann und fand in Babylon die optimale Lösung. “Babylon bietet Informationen mit einem einzigen Mausklick an. Damit werden viele Schritte eingespart, die bisher für den Zugang zu den jeweiligen Informationssystemen benötigt wurden. Babylon-Corporate spart eine Menge Zeit und verbessert die Produktivität der Mitarbeiter,“ erklärt Braga.

Petrobras implementiert jetzt eine Software-Policy, die Standards für Applikationen und Software definiert. So hat Petrobras zum Beispiel das SAP R/3 System eingeführt, um unterschiedliche, getrennt entwickelte Applikationen der verschiedenen Abteilungen zu ersetzen. Um den Übergang zum R/3 System zu vereinfachen, nutzt Petrobras interne Glossare, die von Babylon entwickelt wurden, um Beschreibungen zu liefern und die Beziehungen zwischen den Daten der früheren Applikationen und des neuen R/3-Systems herzustellen. So erlernen die Mitarbeiter das neue System und die neue Terminologie schneller.



Babylon-Corporate: Pop-Up Fenster mit Ergebnis aus dem CRM Glossar erstellt durch Petrobras (Quelle: Petrobras S.A.)

Jedes System das von Petrobras zukünftig eingesetzt werden soll, wird unverzüglich in die Babylon Applikation einbezogen und allen Benutzern durch die zentralen Betreiber zur Verfügung gestellt.

“Die internen Firmenglossare werden aus unseren eigenen Metadaten erzeugt, damit geht das Suchen und Finden von Informationen sehr schnell,” sagt Braga. Zusätzlich zu den Glossaren mit firmeninternen geschäftlichen und technische Informationen hat Petrobras ein Firmenglossar mit Abkürzungen und Akronymen erstellt und wird demnächst auch ein Mitarbeiterverzeichnis auf der Babylon Plattform zur Verfügung stellen.

Jeder Petrobras-Anwender profitiert vom One-Click-Zugang zu den Babylon-Wörterbüchern, einschließlich des Wörterbuches Portugiesisch-Englisch-Portugiesisch und dem Melhoramentos Michaelis Modern Portuguese Dictionary. Das bedeutet, dass die Mitarbeiter die wichtigen Sprachtools in jedem Augenblick zur Verfügung haben.

Braga erwähnt weitere Vorteile der Babylon-Lösung, wie die Möglichkeit, eine persönliche Kontaktliste aus Lotus Notes oder Outlook in der Babylon-Anwendung einzurichten. “Zusätzlich sind alle anderen Babylon-Funktionen für die Nutzer über eine Webseite auf dem Petrobras-Intranet verfügbar. Dies erleichtert den Zugang zu den zahlreichen firmeninternen Glossaren und macht die Verteilung von Spezial-Glossaren sogar noch einfacher,” sagt Braga.

Fazit und Ausblick

Die Implementierung von Babylon-Corporate in der Petrobras Supply Division bietet einfachen und einheitlichen Zugang zu Informationen aus verschiedenen Systemen und Datenbanken und hilft Kommunikationslücken innerhalb der Organisation zu überbrücken. Seit Babylon schrittweise im Petrobras-Konzern eingeführt wurde, arbeiten Teams beider Firmen, Babylon und Petrobras, an der Weiterentwicklung von Glossaren und Tools, die den Anwendern auf der Babylon-Plattform angeboten werden sollen.



Babylon GmbH

Landshuter Allee 12-14
80637 München
Tel. +49-89-726 55 410
Fax +49-89-726 55 439

sales@ce.babylon.com
www.babylon.com