

## Informationsabruf mit einem Klick

**Babylon-Enterprise** ermöglicht den schnellen und effizienten Abruf von wichtigen Informationen, ob aus internen Unternehmenssystemen wie CRM, ERP und Unternehmensportalen oder aus externen Wissensquellen wie Wörterbücher oder Wikipedia, mit einem Klick.

Mit **Babylon-Enterprise** können Informationen und Daten aus den unterschiedlichsten Informationssystemen im Unternehmen auf dem Bildschirm des Mitarbeiters in seiner gewohnten Arbeitsumgebung angezeigt werden. Während ein Anwender z.B. in Outlook oder Word arbeitet, kann er die relevante Information aus Unternehmenssystemen mit einem einzigen Mausklick abrufen, ohne die Anwendung zu verlassen und ohne zeitaufwendige Suche.

### Der Bedarf an Informationen

Bei näherer Untersuchung des Informationsbedarfs von Mitarbeitern bei mittelgroßen und großen Unternehmen können generell zwei Engpässe festgestellt werden:

**Informationssysteme:** Jedes Unternehmen verfügt über eine Vielzahl von Informationssystemen, die bestimmte Aufgaben erfüllen: Mitarbeiterdaten werden in einem HR-System oder in einem Portal verwaltet, Bestellungen und Kundenangaben befinden sich in einem CRM-System, der Warenbestand und Lieferantendaten in einem ERP-System. Um ihre tägliche Arbeit erfolgreich zu erfüllen, benötigen die Mitarbeiter häufig Informationen aus mehreren Systemen. Die Suche nach den erforderlichen Daten erweist sich meist als zeitaufwendig und beschwerlich.

**Wechsel zwischen den Applikationen:** Während PC-Anwender in der Regel in einem unstrukturierten Umfeld, typischerweise mit Büroanwendungen, Internetseiten und Unternehmensportalen, arbeiten, befinden sich die meisten unternehmensrelevanten Daten in klar strukturierten Unternehmenssystemen. Die Mitarbeiter sind somit gezwungen, zwischen den unterschiedlichsten Anwendungen hin- und herzuwechseln, um die benötigten Informationen zu einem Vorgang zu erhalten. Der Wechsel von einer Anwendung zur anderen ist unbefriedigend und hat gravierende Auswirkungen auf das Unternehmen: Entweder verschwenden die Mitarbeiter ihre kostbare Zeit, um bestimmte Informationen zu suchen, oder viel entscheidender für das Unternehmen, sie befassen sich nicht intensiv damit, nach den entscheidungsrelevanten Informationen zur Unterstützung von Arbeitsprozessen zu suchen.

Babylon-Enterprise bietet eine elegante und benutzerfreundliche Lösung, um Informationen aus jeder Informationsquelle abzurufen. Mit einem einzigen Klick auf ein Wort oder einen Begriff auf dem Bildschirm extrahiert Babylon-Enterprise die relevanten Daten aus den Informationssystemen des Unternehmens und stellt das Ergebnis knapp und präzise auf dem Bildschirm des Anwenders dar. Somit können sich die Nutzer weiterhin auf ihre vorliegende Aufgabe konzentrieren, ohne von anderen Tätigkeiten abgelenkt zu werden.

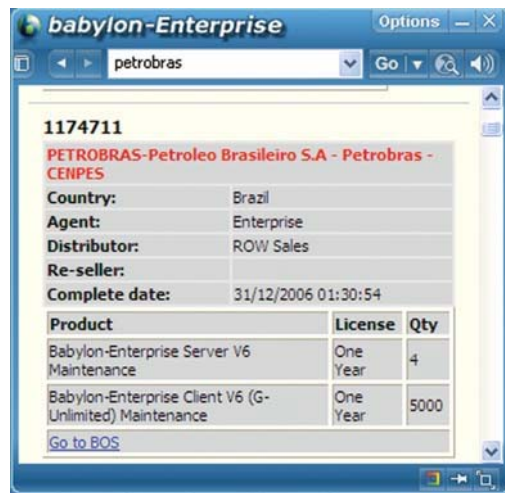
Babylon-Enterprise unterstützt die Anwender bei der Überbrückung der unterschiedlichen Systemlandschaften, verkürzt die Such- und Wartezeiten und trägt zur Beschleunigung der Arbeits- und Entscheidungsprozesse bei.



## Vorteile von Babylon-Enterprise

Die Babylon-Enterprise-Lösung bietet zahlreiche Vorteile:

- **Ein einziger Klick** – Mit einem einzigen Mausklick auf einen beliebigen Begriff in jeder Windows-Anwendung liefert Babylon die Ergebnisse, ohne dass der Nutzer die aktuelle Anwendung verlassen muss. Diese einzigartige und dennoch einfache Aktivierungsmethode kann von jedem Nutzer intuitiv angewandt werden.
- **Einheitliche Aktivierung** – Es ist nur eine Aktivierungsmethode erforderlich, um Zugang zu den Informationen zu erhalten, egal welcher Art sie sind oder aus welcher Quelle sie stammen.
- **Unverzögliche Ergebnisse** – Babylon ist speziell für die sofortige Darstellung von Ergebnissen entwickelt. Die Anwender brauchen nicht auf die Abfrage zu warten.
- **Online- und Offline-Funktion** – Die Produktarchitektur erlaubt einen nahtlosen Informationszugang wann und wo immer, sei es bei der Online- als auch Offline-Nutzung.
- **Präzise Ergebnisse** – Die Ergebnisse werden knapp und präzise angezeigt. Die Anwender werden nicht mit zu vielen Informationen überhäuft oder abgelenkt.
- **Einheitliche Schnittstelle für alle Informationen** – Die Ergebnisse aus allen Informationsquellen werden in einer übersichtlichen Liste in einem einheitlichen Format dargestellt.
- **Direkte Navigation** – Die Ergebnisse können auch mit Links versehen werden, die den Anwender bei Bedarf ohne Umwege in die eigentliche Applikation und exakt auf die entsprechende Position führen.
- **Sicherer Zugang zu sensiblen Informationen** – Bei Bedarf erlaubt Babylon-Enterprise nur autorisierten Nutzern den Zugang zu sensiblen Daten. Dazu greift Babylon-Enterprise auf die Zugriffsmechanismen des „Active Directory“ zurück.
- **Umfangreiche Inhalte** – Zusätzlich zu der Einbindung von Unternehmensinformationsquellen bietet Babylon-Enterprise auch die Möglichkeit, eine große Vielfalt vorhandener Informationsinhalte zu integrieren:
  - Babylon Wörterbücher in 75 Sprachen
  - Premium Wörterbücher und Thesauri von weltweit bekannten Verlagen
  - Volltextübersetzung in 17 Sprachen
- **Einfache Implementierung** – Dank der einfachen und unkomplizierten Implementierung von Babylon-Enterprise sowie der enormen Zeiterparnis bei den Anwendern amortisiert sich die Investition geradezu vom ersten Tag an.



## Die Kunden von Babylon-Enterprise

Viele internationale Firmen setzen heute schon Babylon-Enterprise ein, darunter AMD, Avnet, Bacardi, Ericsson, Eurocontrol, IBM, John Deere, Lerros, Lufthansa Technik, Motorola, Petrobras, Philips, Robert Bosch, Schaeffler Gruppe und SAP.



Kontaktieren Sie uns unter: [sales@ce.babylon.com](mailto:sales@ce.babylon.com)

[www.babylon-enterprise.com](http://www.babylon-enterprise.com)